

WELKE DIEREN MOGEN NIET GELADEN WORDEN?

NIET LADEN
NIET TRANSPORTEREN

Individuele dieren met onderstaande symptomen

   <p>Zwak, Suf</p>	 <p>Donker rode, paarse, zwarte kam en lellen</p>	 <p>Vocht of etterige uitvloei van ogen of neus</p>
 <p>Dikke koppen</p>	  <p>Prolaps of bloed uit de cloaca</p>	 <p>Grote, diepe wondes</p>
 <p>Zeer mager en zwak, uitgemergeld, borstbeen scherp te voelen</p>	 <p>Ontwricht, gebroken, uitstekend bot</p>	  <p>Kan niet opstaan of bewegen omwille van fysieke afwijking of letsel</p>

LICHAAMSCONDITIONIESCORE



Lichaamsconditiescore 2 of 3

weerspiegelt gezonde dieren met goede spierspanning.

Deze dieren mogen geladen worden.



Lichaamsconditiescore 1

Zonder deze dieren af en waarschuw de verantwoordelijke.

Magere leghennen eind productie MOGEN NIET worden verward met uitgemergelde dieren.

Leghennen eind productie zullen minder gespierd zijn dan vleeskuikens of kalkoenen vanwege hun productiecycclus en genetica. Leghennen kunnen een conditiescore van 1 krijgen en toch geladen worden. Echter kunnen er wel voorzorgsmaatregelen nodig zijn (bijv. aanpassing van de beladingsdichtheid, dekzeilen).

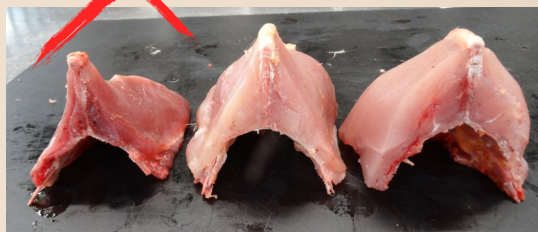
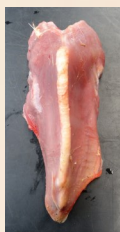


Lichaamsconditiescore 0 weerspiegelt een

uitgemergeld, zeer magere en zwakke vogel.

Het borstbeen is heel gemakkelijk te voelen. De spieren duiken aan de zijkant in het borstbeen (holle borstspier).

Uitgemergelde dieren zijn zwak en hebben niet de nodige energiereserves om de stress van het vangen en vervoeren te doorstaan en zullen waarschijnlijk dood zijn bij aankomst.



Op toom niveau



Toom in slechte toestand



Newcastle Disease - Draainek



Aangifte plichtige ziekten: Aviaire influenza

Conclusie

Dieren niet geschikt voor transport:

- Zwakke, suffe dieren
- Donker rode, paars, zwarte kam en lellen
- Vocht of etterige uitvloeï van ogen of neus
- Dikke koppen
- Prolaps of bloed uit de cloaca
- Grote, diepe wondes
- Zeer mager en zwak, uitgemergeld, borstbeen scherp te voelen
- Ontwricht, gebroken, uitstekend bot
- Kan niet opstaan of bewegen omwille van fysieke afwijking of letsel
- Algemene tekenen van ziekte, massale sterfte in de toom
- Newcastle Disease - Draainek
- Aangifte plichtige ziekten: Aviaire influenza
- Slechte bevedering bij koude buitentemperaturen

TWIJFEL?
CONTACTEER
UW DIERENARTS

→ Dieren die niet geschikt zijn voor transport moeten zo snel mogelijk humaan geëuthanaseerd worden.