

# LEGLANGER: Naar een hoger rendement door het verantwoord verlengen van de legperiode

Sarah Teerlynck, Evelyne Delezie, Tommy Van Limbergen,  
Johan Van Erum, Olivier Oben, Nathalie Sleenckx en Ine Kempen  
02/04/2019

**ILVO**

# PROJECT LEGLANGER

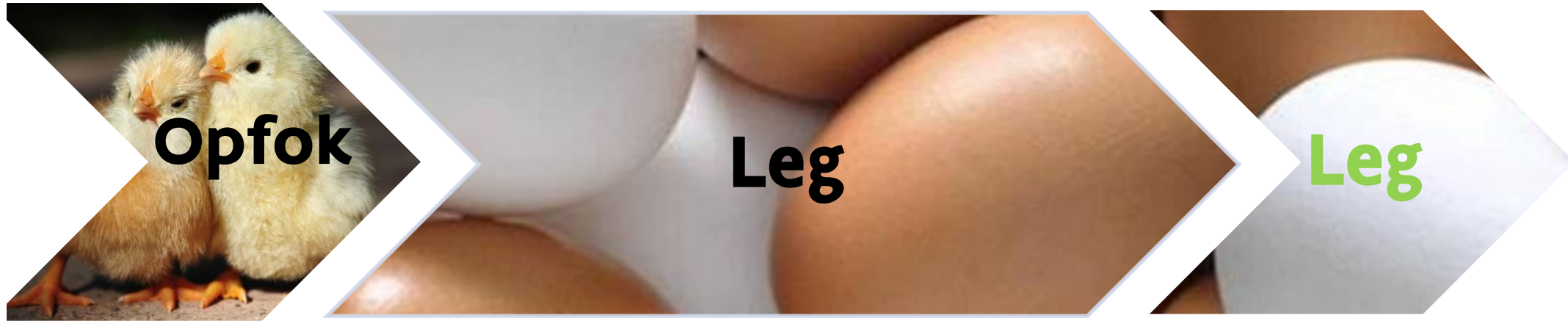
**Financiering:** VLAIO

**Periode:** 01/12/2018 – 01/12/2022

**Partners:** ILVO (Dier) – Proefbedrijf Pluimveehouderij – PEHESTAT



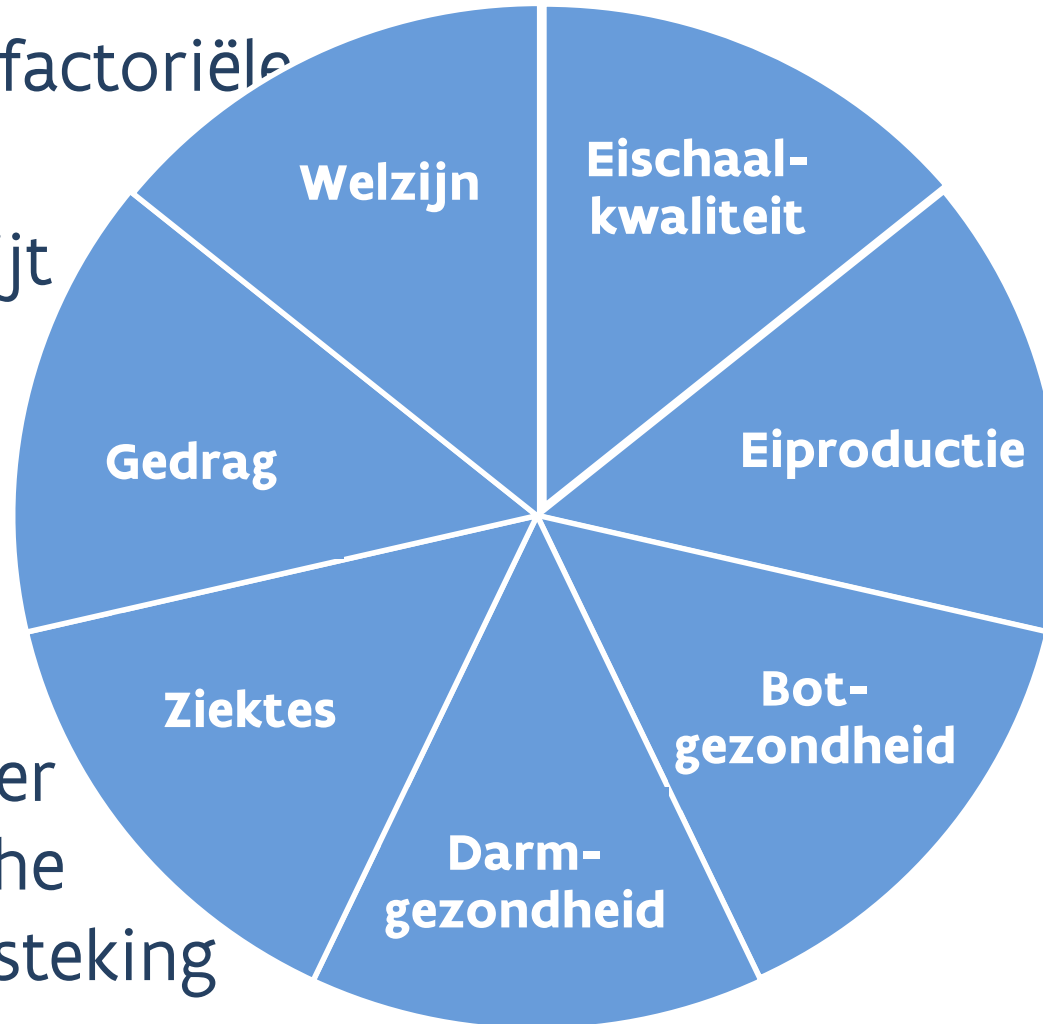
# Verlengde legronde



Leeftijd leggen	20 weken	80 weken	<b>100 weken</b>
Eieren/ opgehokte hen	x	360	<b>500</b>

# Verantwoord verlengen van de legperiode

- Vereist een multifactoriële  
- Pikkerij  
- Rode vogelmijt

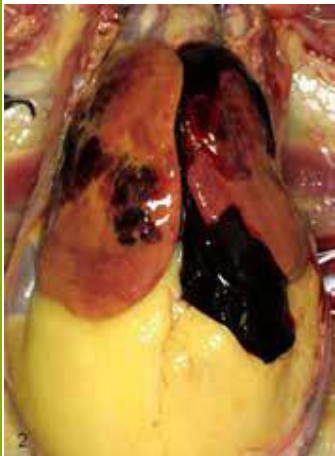
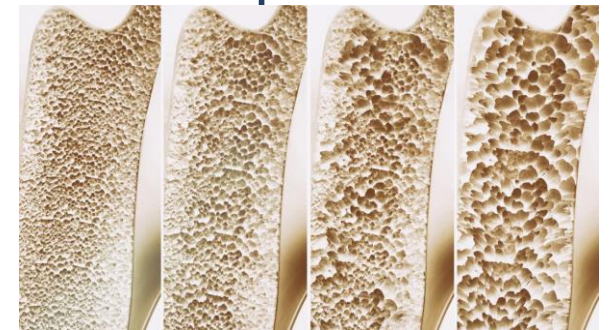


- Limiterende factor!
- Schaalsterkte
  - Interne eikwaliteit

Leg%



Osteoporose



- Vette lever
- Chronische darmontsteking

# Situering project

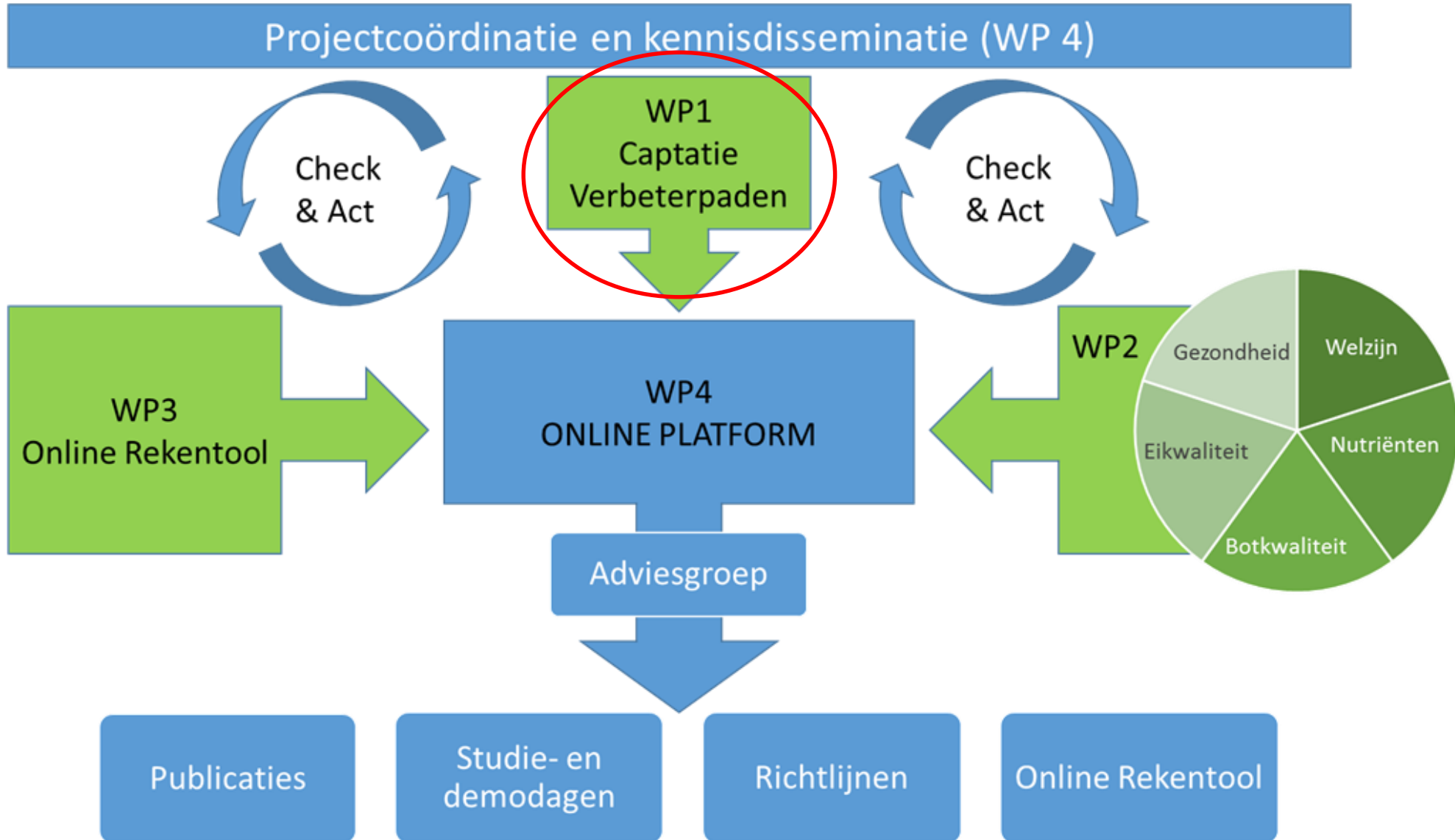


- Spreiden kosten (voeding, aankoop poeljen, ...) en optimaler rendement
- Frequentie vervanging leghennen ↘
- Frequentie reiniging en desinfectie ↘

Op lange termijn: minder hennen nodig voor hogere eiproductie

**Ultieme doel:** Duurzamere en meer rendabele pluimveehouderij

# Organisatie project



# WP1: Captatie verbeterpaden

- Opvolgen 60 praktijkbedrijven tijdens legronde
  - 20 verrijkte kooien
  - 20 volière/grondhuisvesting zonder uitloop
  - 20 volière/grondhuisvesting met uitloop



- Intensieve monitoring **vanaf 60w**



# WP1: Captatie verbeterpaden



Bedrijfsmanagement &  
toomspecifieke data

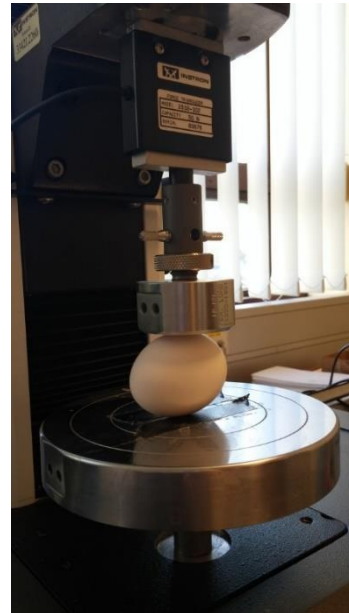
Eikwaliteit  
Diergebonden parameters  
Bloedluisdetectie

Botgezondheid

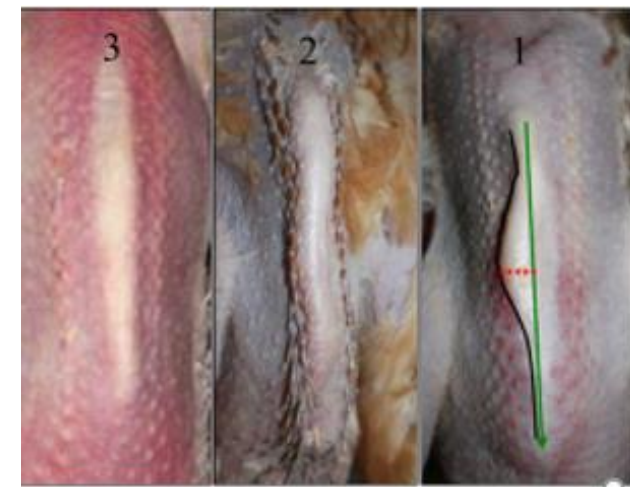
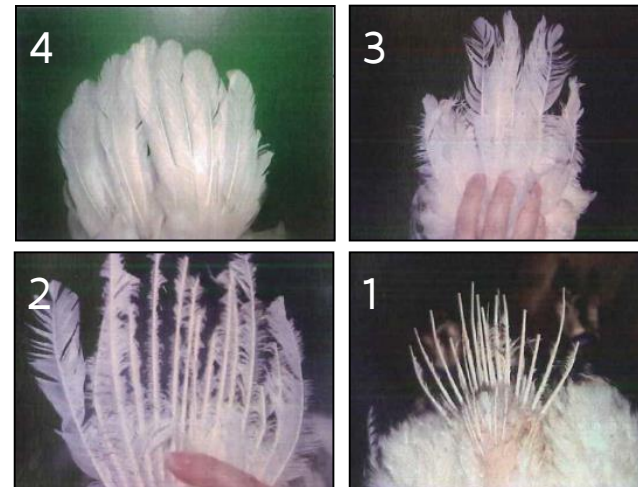


# WP1: Captatie verbeterpaden

- Eikwaliteit
  - Extern
  - Intern
- Botgezondheid
  - Botsterkte
  - Asgehalte



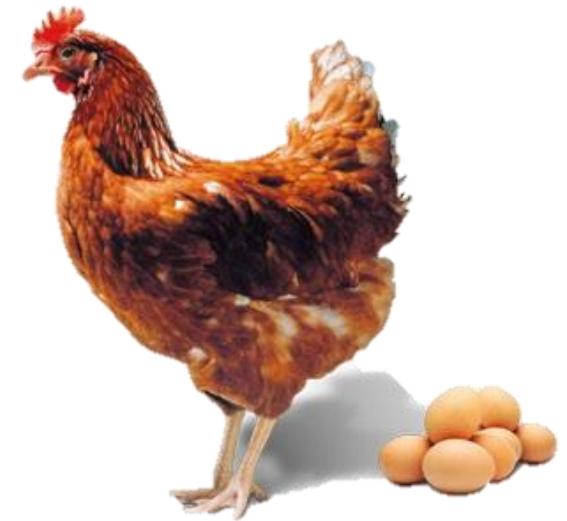
- Diergebonden parameters
  - Haematologie
  - Vederscore
  - Borstbeenscore



# WP1: Captatie verbeterpaden

Doel: identificatie en kwantificatie van risicofactoren/ knelpunten en het aanreiken van verbeterpaden

- Begeleiden van 5 'vroegge stoppers'
- Proefronde Proefbedrijf Pluimveehouderij

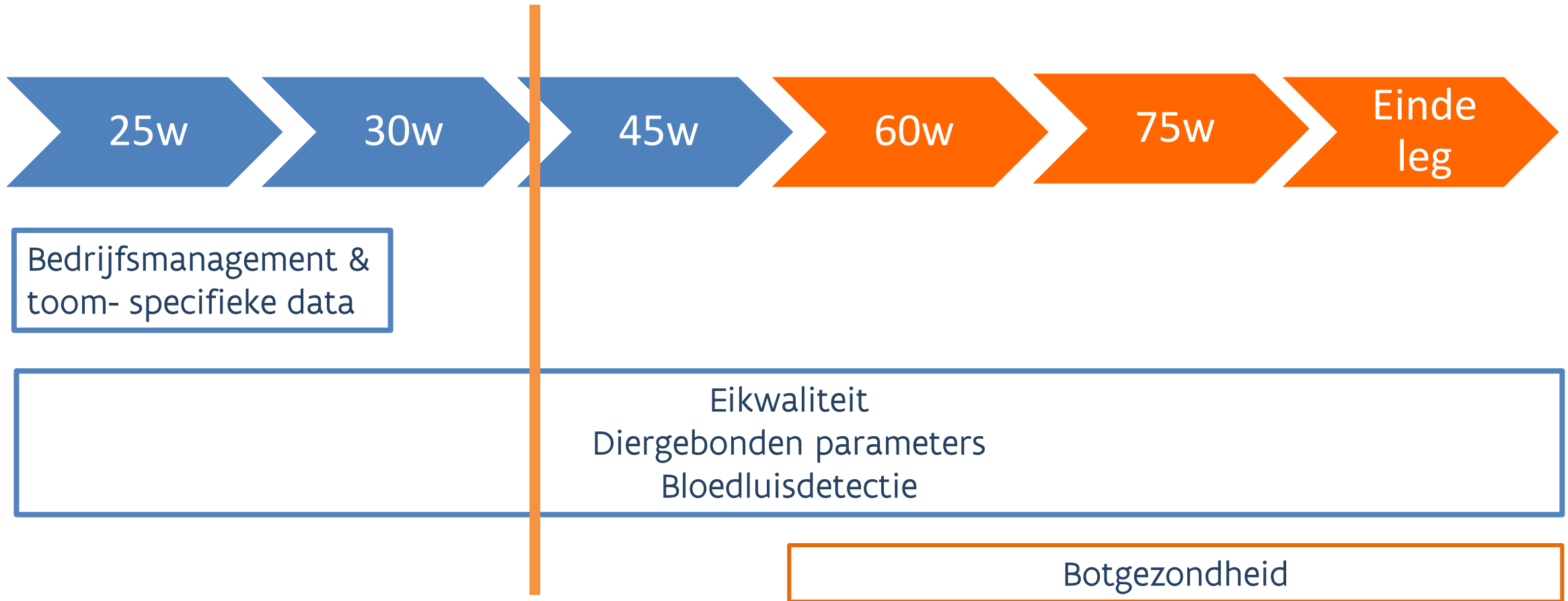


# WP1: Opvolging praktijkbedrijven

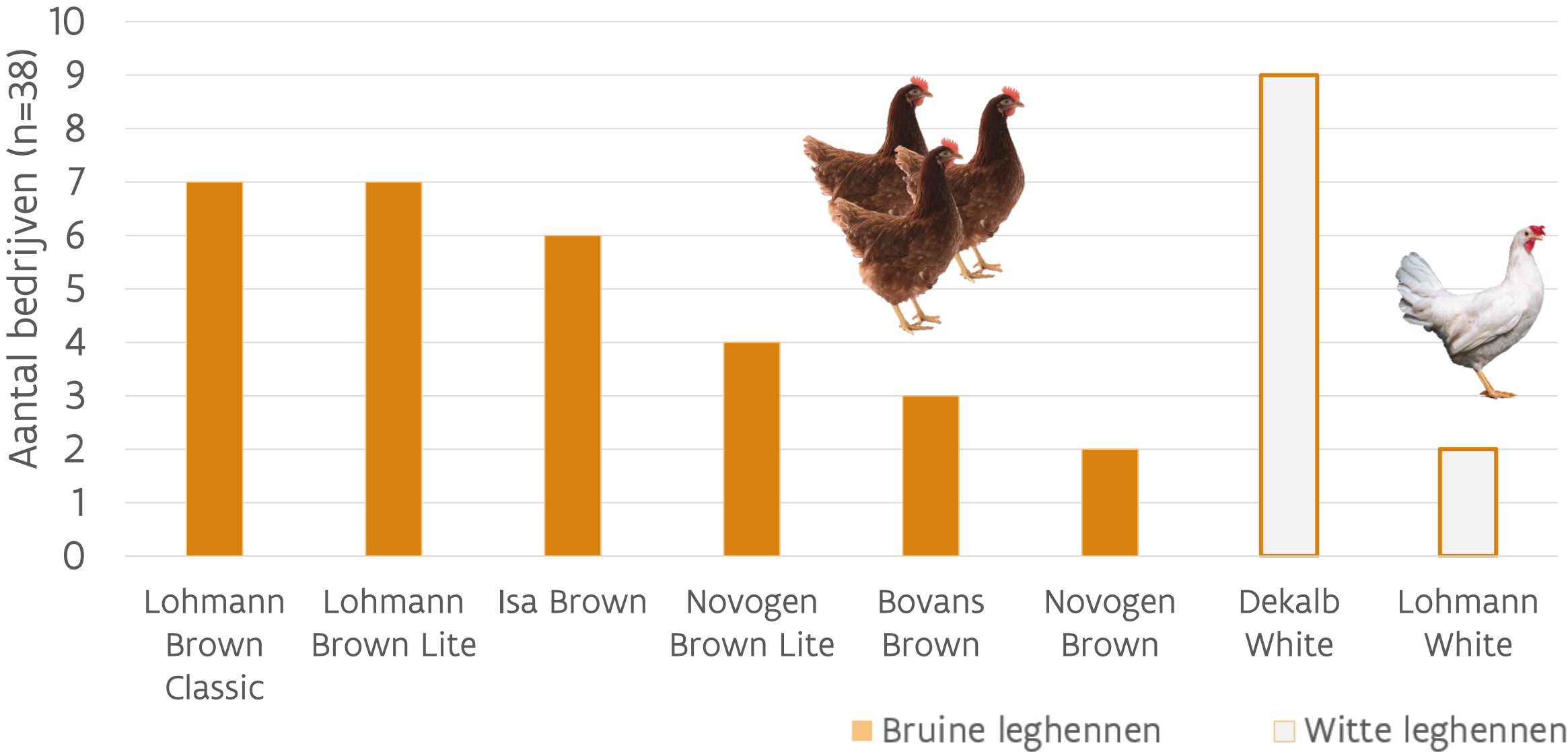
- Opvolging 51 bedrijven waarvan 40 reeds actief
  - 17 verrijkte kooien
  - 19 volièrè/ grondhuisvesting zonder uitloop
  - 15 volièrè/ grondhuisvesting met uitloop
- 82 staalnames



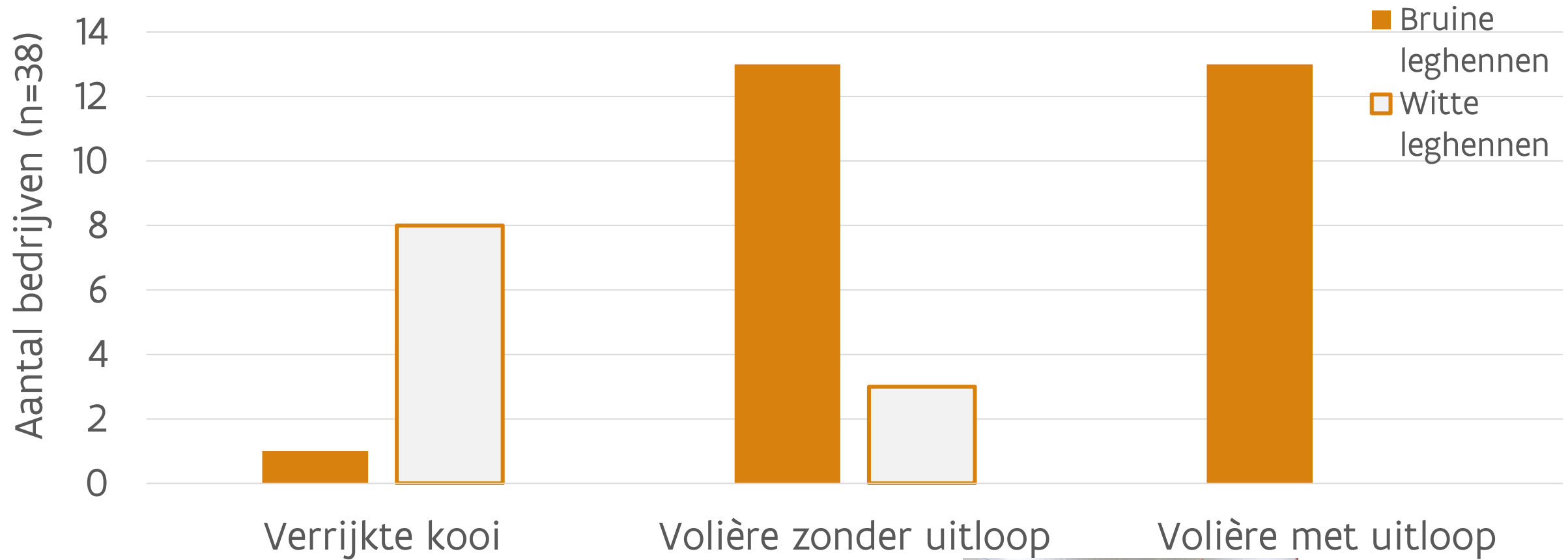
# WP1: Opvolging praktijkbedrijven



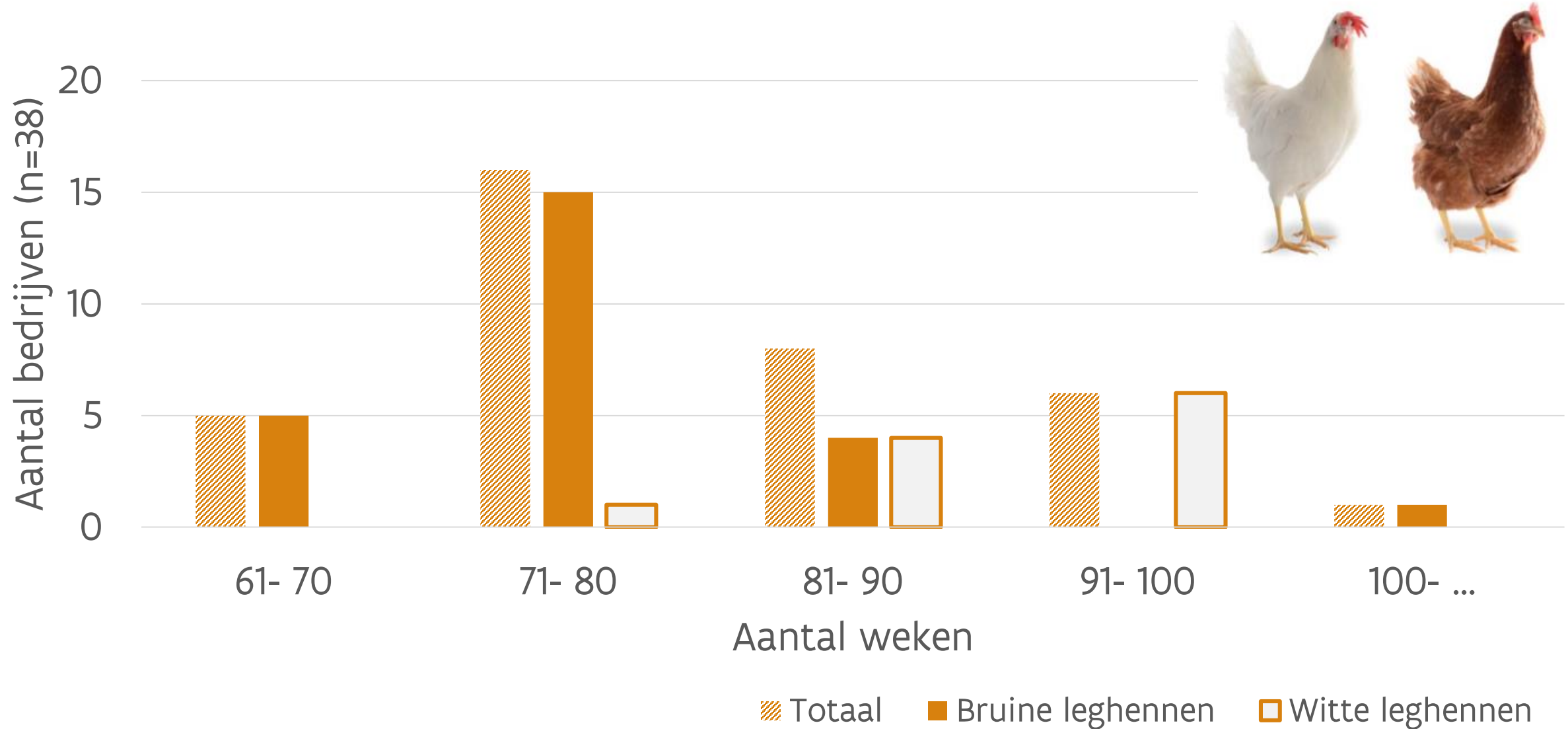
# Rasverdeling



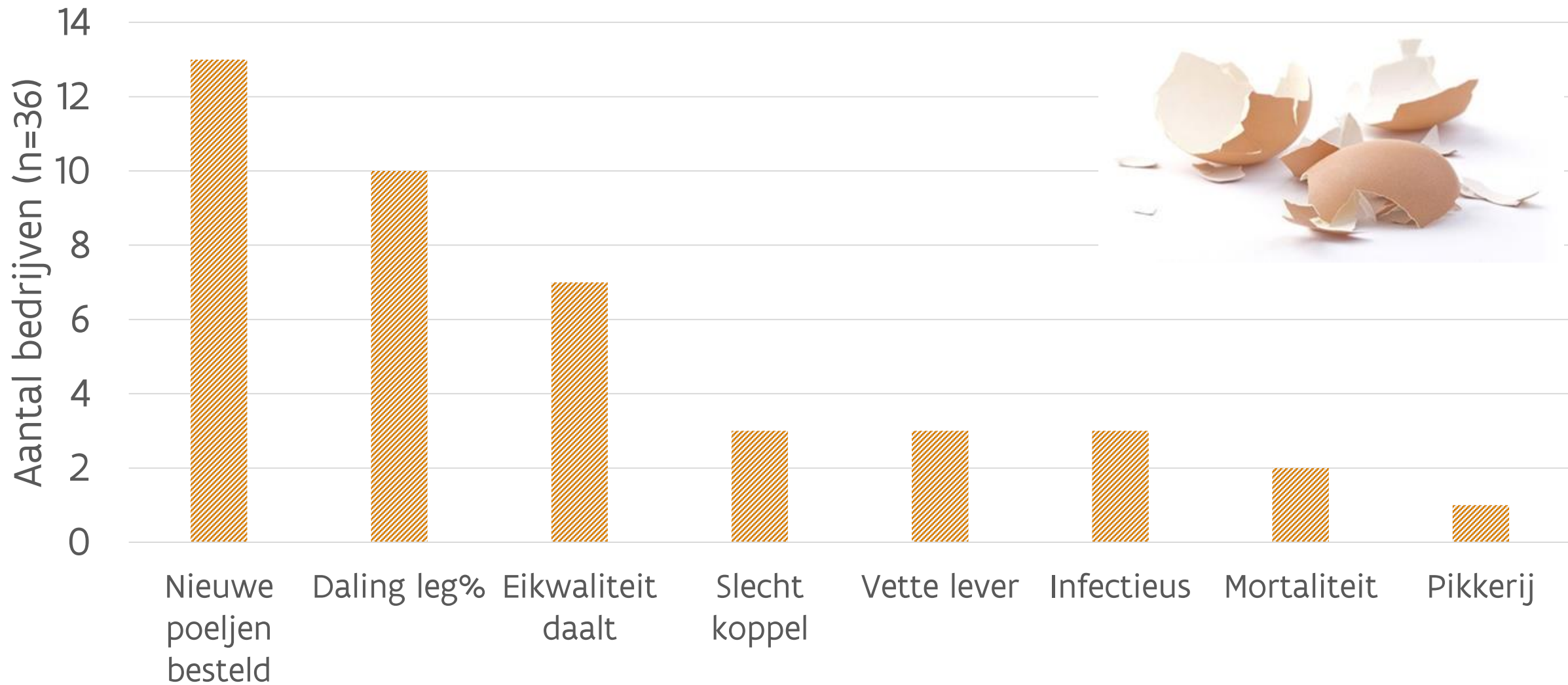
# Huisvestingstype volgens kleur



# Leeftijd leghennen bij vervanging

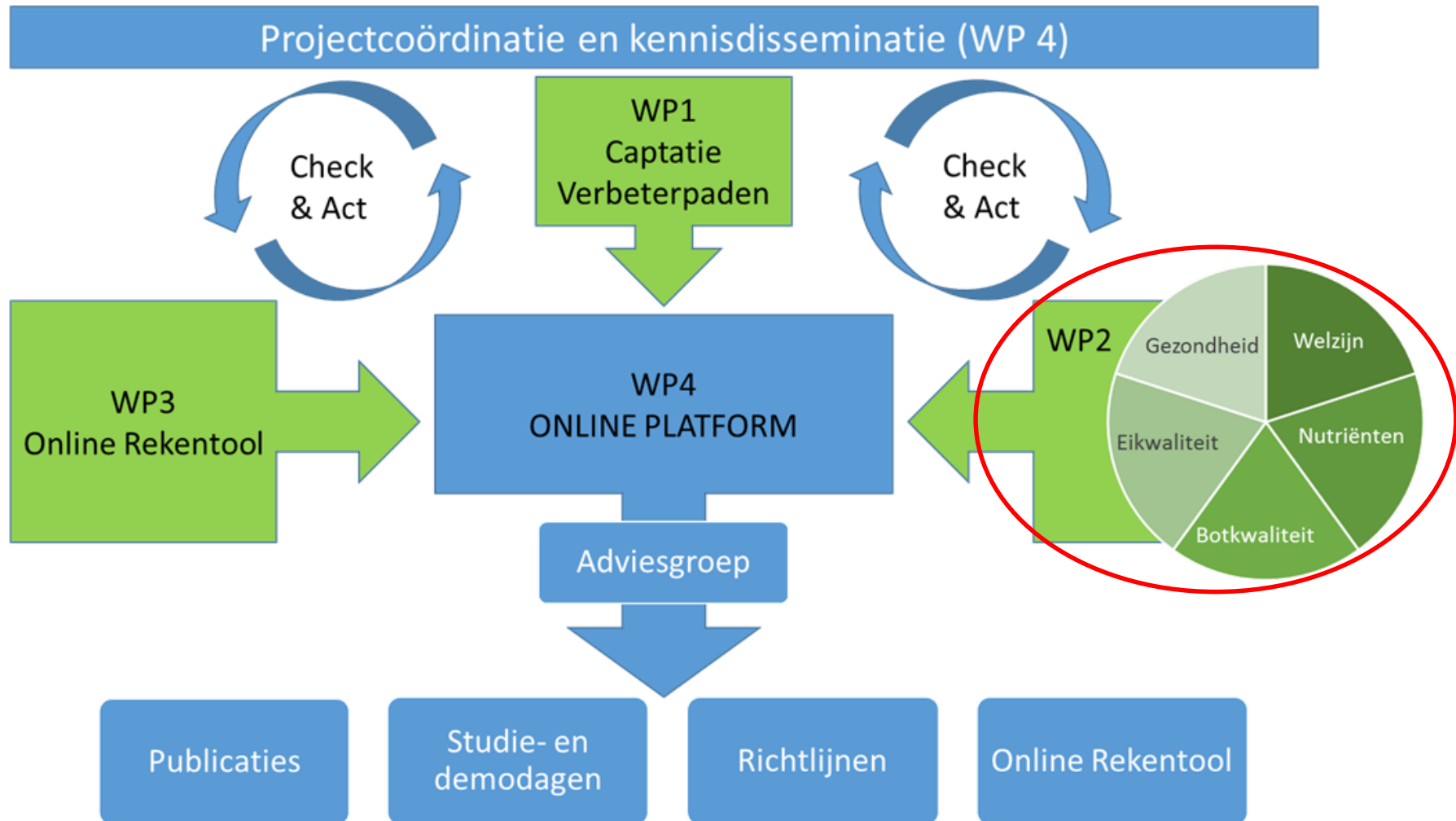


# Reden tot vervanging

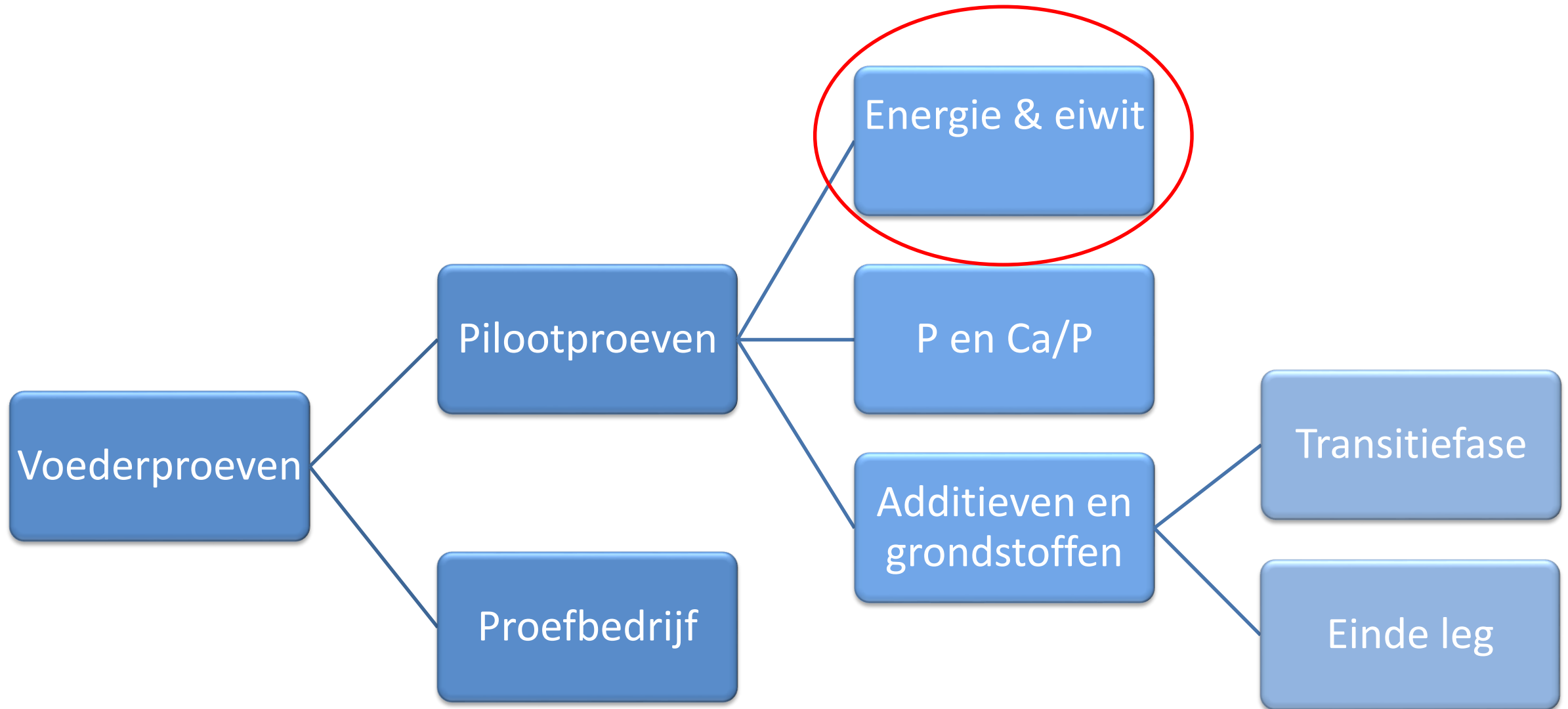




# Organisatie project



# WP2: Nutriëntenmetabolisme en -behoeftes



# WP2: Specifieke noden energie- en eiwitgehalte

- Nutritionele behoefte oude leghennen: weinig kennis
  - Energie- en eiwitbehoefte daalt met toenemende leeftijd
  - Specifieke richtlijnen??
- Focus op de best presterende hennen
  - Leghen corrigeert VO in functie van energiegehalte
- Streven naar optimum
  - Positieve energiebalans vermijden
  - Eigewicht stabiel houden



# Proefopzet



Controle 11,550MJ, 15,5% RE

Reductie energie

Reductie eiwit

(RE + limiterende AZ'en)

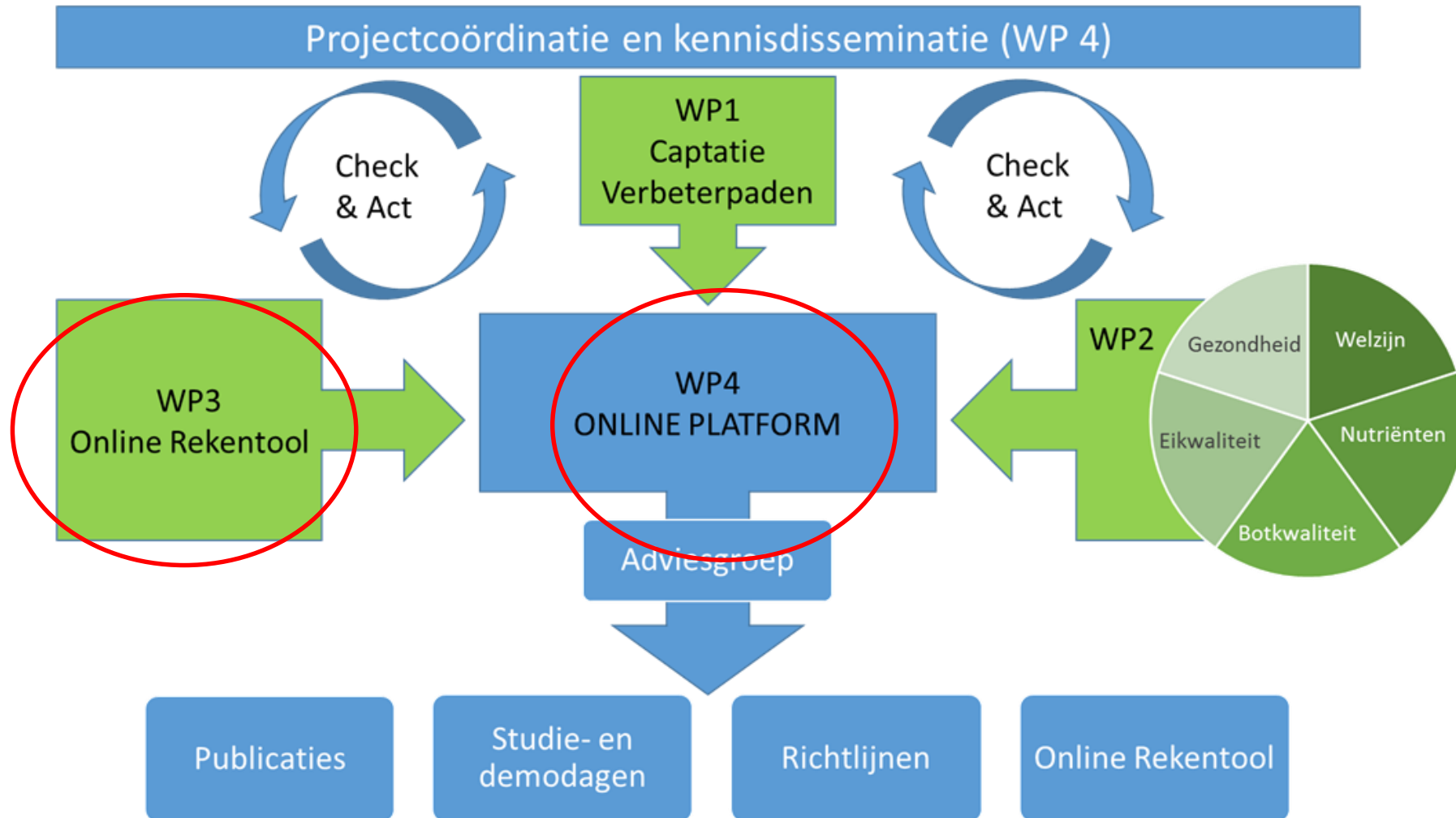
Reductie energie  
& eiwit

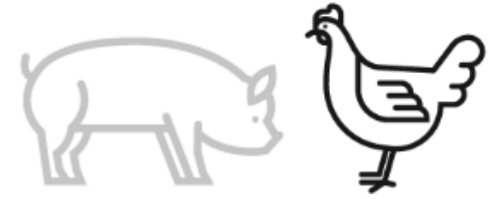
- Voederopname
- Productieprestaties
- Eikwaliteit
- Haematologie
- Levergezondheid
- Botgezondheid
- Vederkleed



Voeders op basis van maïs, tarwe en soja

# Organisatie project





# Bedankt voor uw aandacht



ILVO

VARKENSLOKET

ILVO

PLUIMVEELOKET