



# Testwerking: kies de juiste eindbeer voor jouw bedrijf

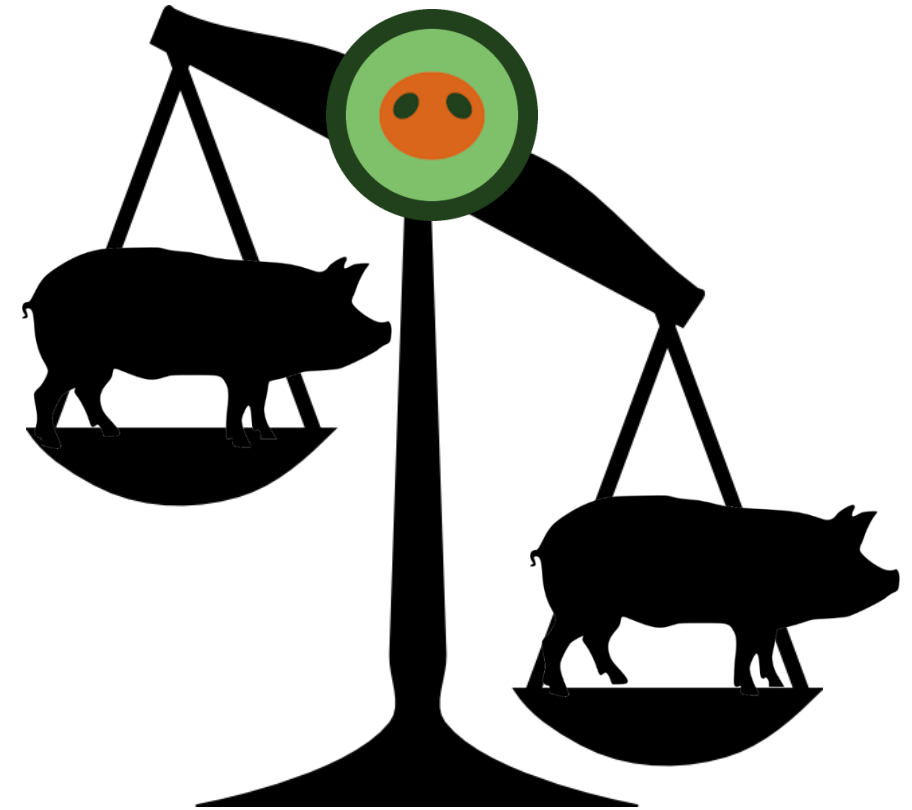
Alice Van den Broeke, Frederik Leen, Bart Ampe, Yann Collignon en Wim Allegaert

02/04/2019

**ILVO**

# Doel testwerking

- Vergelijken van eindberen beschikbaar in Vlaanderen over fokkerij-organisaties heen
- Gefinancierd door de varkenssector: 17,5 euro per 1000 afgeleverde varkens
- Kraamstal-, slachtkwaliteit-, groei- en voederconversieparameters




# Dataverzameling



## 2 praktijkbedrijven

- ≠ genetica
- ≠ voederleverancier
- ≠ castratiemethode

$$= \begin{matrix} 5,18 & + \\ 6,25 & - \\ 9,27 & \end{matrix} \begin{matrix} \\ \\ \\ \end{matrix} \begin{matrix} \\ \\ \\ \end{matrix} \begin{matrix} + & - \\ \times & / \end{matrix}$$
A red calculator icon with white symbols for addition, subtraction, multiplication, and division.

## Verwerking

- Gemiddelde van nakomelingen berekend per eindbeer
- Gestandaardiseerd



## 164 unieke eindberen ingezet

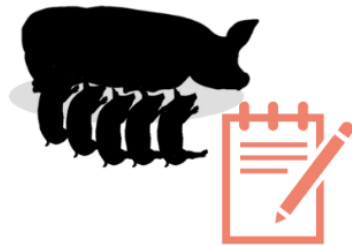
- VPF
- RASE Genetics: maximus
- AWE
- BHZP: db77



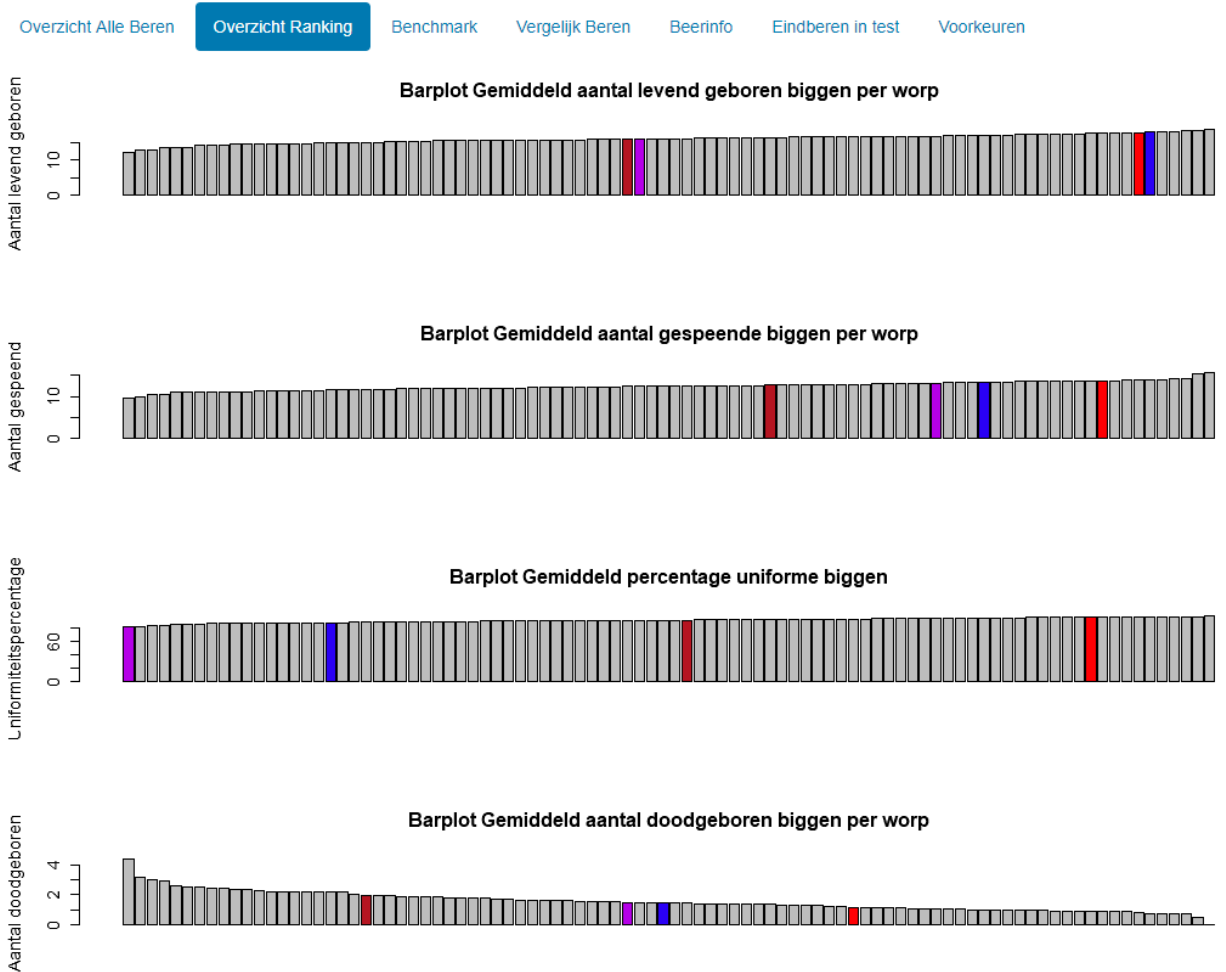
## Tool: [testwerking.ilvo.be](https://testwerking.ilvo.be)

- Interactieve tool
- Eindberen benchmarken op basis van parameters die varkenshouder zelf kiest

# Testwerking.ilvo.be



## Kraamstalresultaten 87 eindberen in de tool



# Testwerking.ilvo.be

Overzicht Alle Beren

Overzicht Ranking

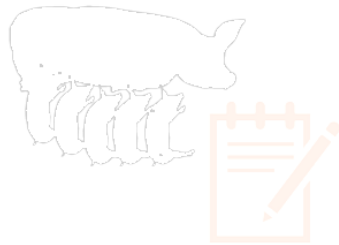
Benchmark

Vergelijk Beren

Beerinfo

Eindberen in test

Voorkeuren



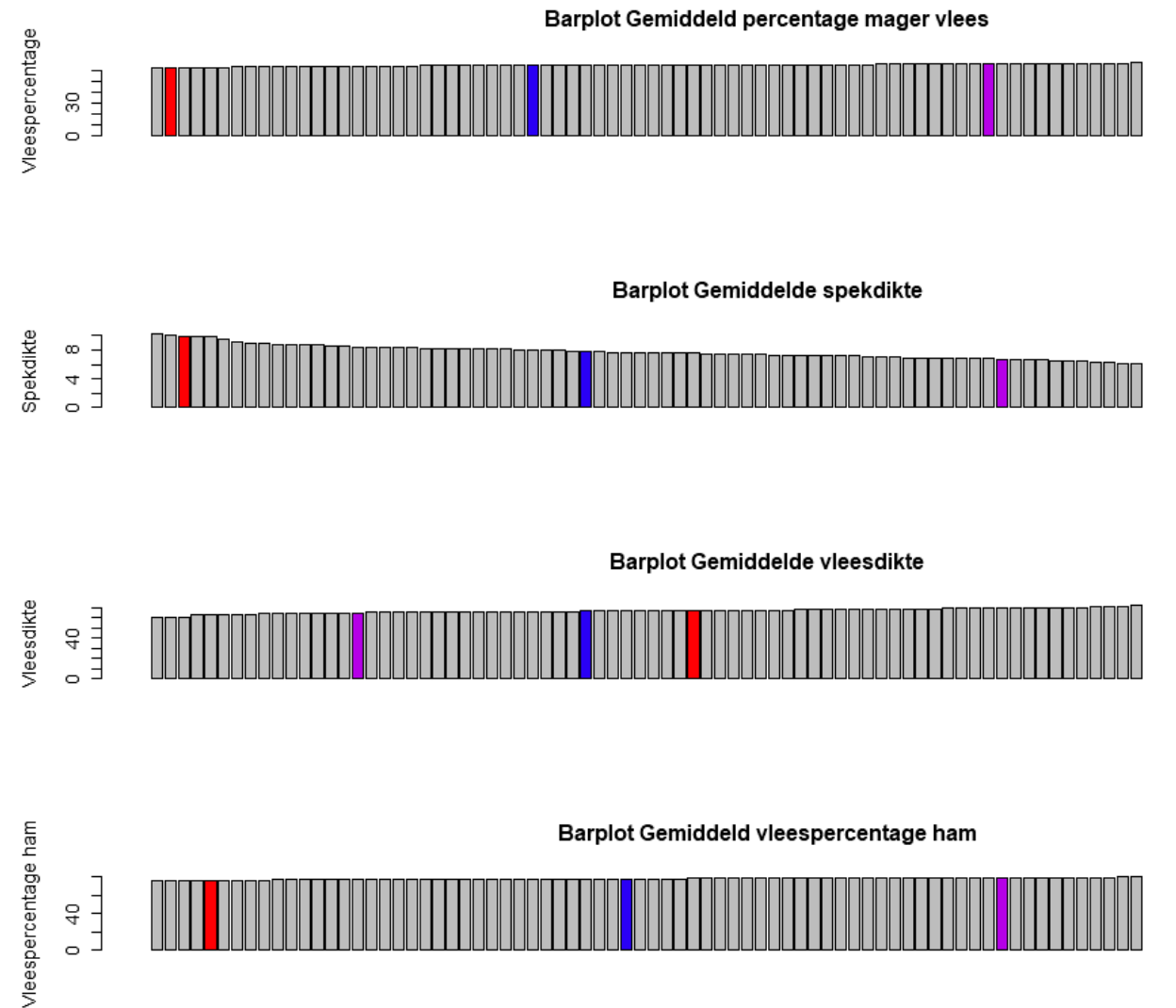
## Kraamstalresultaten

87 eindberen in de tool



## Karkaskwaliteit

69 eindberen in de tool



# Testwerkingsilvo.be

Overzicht Alle Beren

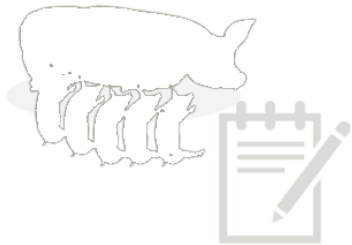
Overzicht Ranking

Benchmark

Vergelijk Beren

Berinfo

Eindberen in test



## Kraamstalresultaten

87 eindberen in de tool



## Karkaskwaliteit

69 eindberen in de tool

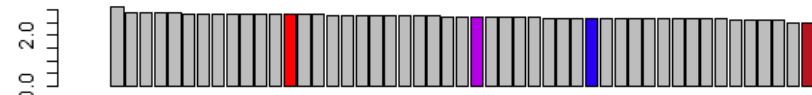


## Voederconversie en groei

49 eindberen in de tool

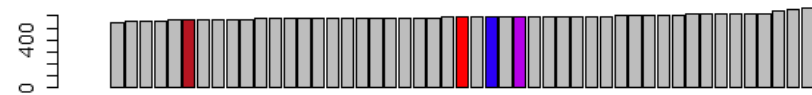
Economische voederconversie

Barplot Gemiddelde economische voederconversie



Levensgroei

Barplot Gemiddelde levensgroei



Vleesvarkensgroei

Barplot Gemiddelde vleesvarkensgroei



Sterftepercentage vleesvarken

Barplot Gemiddeld sterftepercentage vleesvarkens



# Wat brengt dit op?

	VIVUS	RUM
Identificatienummer	161V781	121VK82
KI Station	KI-Vansteelandt BVBA	Luk Vermeiren
Type	VPF	VPF
Naam	VIVUS	RUM
Actief	ja	ja
Vleespercentage	65.7	65.2
COG	34	34
Spekdikte	6.7	7.2
Vleesdikte	67.6	66.1
Maximale hamdikte	12.3	12.8
Vleespercentage ham	79.3	78.9
Vleespercentage ribstuk	69.5	68.9
Vleespercentage ribstuk en filet	72.1	71.5
Vleespercentage schouder	72.6	72.2
Vleespercentage buik	64.0	63.5
Economische voederconversie	3.1	2.5
Levensduur	620.2	585.4
Vleesvarkensgroei	788.7	715.0
Totaal aantal geboren biggen per worp	17.7	19.3
Aantal levend geboren biggen per worp	15.9	16.8
Aantal doodgeboren biggen per worp	1.8	2.5
Aantal gespeende biggen per worp	12.4	12.0
Uniformiteitspercentage	93.5	95.1
Vitaliteitscore (0 niet vitaal - 5 heel vitaal)		
Sterftepercentage vleesvarkens	5.6	5.5
Sterftepercentage kraamstal	21.1	28.6
Percentage niet levenskrachtig	21.4	10.6
Percentage zwemmers	0.7	1.1
<b>Percentage erfelijke afwijkingen</b>	0	0
Percentage breuken	0	0
Percentage gesloten anus	0	0
Percentage tweeslachtig	0	0
Percentage binnenberen	0	0
Percentage misvormde biggen	0	0
Percentage breuken	0	0

# Wat brengt dit op?

	VIVUS	RUM
Identificatienummer	161V781	121VK82
KI Station	KI-Vansteelandt BVBA	Luk Vermeiren
Type	VPF	VPF
Naam	VIVUS	RUM
Actief	ja	ja
Vleespercentage	65.7	65.2
COG	34	34
Spekdikte	6.7	7.2
Vleesdikte	67.6	66.1
Maximale hamdikte	12.3	12.8
Vleespercentage ham	79.3	78.9
Vleespercentage ribstuk	69.5	68.9
Vleespercentage ribstuk en filet	72.1	71.5
Vleespercentage schouder	72.6	72.2
Vleespercentage buik	64.0	63.5
Economische voederconversie	3.1	2.5
Levensduur	620.2	585.4
Vleesvarkensgroei	788.7	715.0
Totaal aantal geboren biggen per worp	17.7	19.3
Aantal levend geboren biggen per worp	15.9	16.8
Aantal doodgeboren biggen per worp	1.8	2.5
Aantal gespeende biggen per worp	12.4	12.0
Uniformiteitspercentage	93.5	95.1
Vitaliteitsscore (0 niet vitaal - 5 heel vitaal)		
Sterftepercentage vleesvarkens	5.6	5.5
Sterftepercentage kraamstal	21.1	28.6
Percentage niet levenskrachtig	21.4	10.6
Percentage zwemmers	0.7	1.1
<b>Percentage erfelijke afwijkingen</b>	0	0
Percentage breuken	0	0
Percentage gesloten anus	0	0
Percentage tweeslachtig	0	0
Percentage binnenberen	0	0
Percentage misvormde biggen	0	0
Percentage breuken	0	0

[www.slachtdoordacht.be](http://www.slachtdoordacht.be)





# Wat brengt dit op?

## Vivus

	VIVUS	RUM
Identificatienummer	161V781	121VK82
KI Station	KI-Vansteelandt BVBA	Luk Vermeiren
Type	VPF	VPF
Naam	VIVUS	RUM
Actief	ja	ja
Vleespercentage	65.7	65.2
COG	34	34
Spekdikte	6.7	7.2
Vleesdikte	67.6	66.1
Maximale hamdikte	12.3	12.8
Vleespercentage ham	79.3	78.9
Vleespercentage ribstuk	69.5	68.9
Vleespercentage ribstuk en filet	72.1	71.5
Vleespercentage schouder	72.6	72.2
Vleespercentage buik	64.0	63.5
Economische voederconversie	3.1	2.5
Levensduur	620.2	585.4
Vleesvarkensgroei	788.7	715.0
Totaal aantal geboren biggen per worp	17.7	19.3
Aantal levend geboren biggen per worp	15.9	16.8
Aantal doodgeboren biggen per worp	1.8	2.5
Aantal gespeende biggen per worp	12.4	12.0
Uniformiteitspercentage	93.5	95.1
Vitaliteitsscore (0 niet vitaal - 5 heel vitaal)		
Sterftepercentage vleesvarkens	5.6	5.5
Sterftepercentage kraamstal	21.1	28.6
Percentage niet levenskrachtig	21.4	10.6
Percentage zwemmers	0.7	1.1
<b>Percentage erfelijke afwijkingen</b>	0	0
Percentage breuken	0	0
Percentage gesloten anus	0	0
Percentage tweeslachtig	0	0
Percentage binnenberen	0	0
Percentage misvormde biggen	0	0
Percentage breuken	0	0

Opleggewicht (kg)

20.00

Leeftijd bij opleg (dagen)

70

Aflevergewicht (kg)

120.17

Afmestduur (zonder leegstand) (dagen)

127

Cumulatieve Voederconversie

3.10

Sterftepercentage (%)

0.00

## Rum

Opleggewicht (kg)

20.00

Leeftijd bij opleg (dagen)

70

Aflevergewicht (kg)

120.10

Afmestduur (zonder leegstand) (dagen)

140

Cumulatieve Voederconversie

2.50

Sterftepercentage (%)

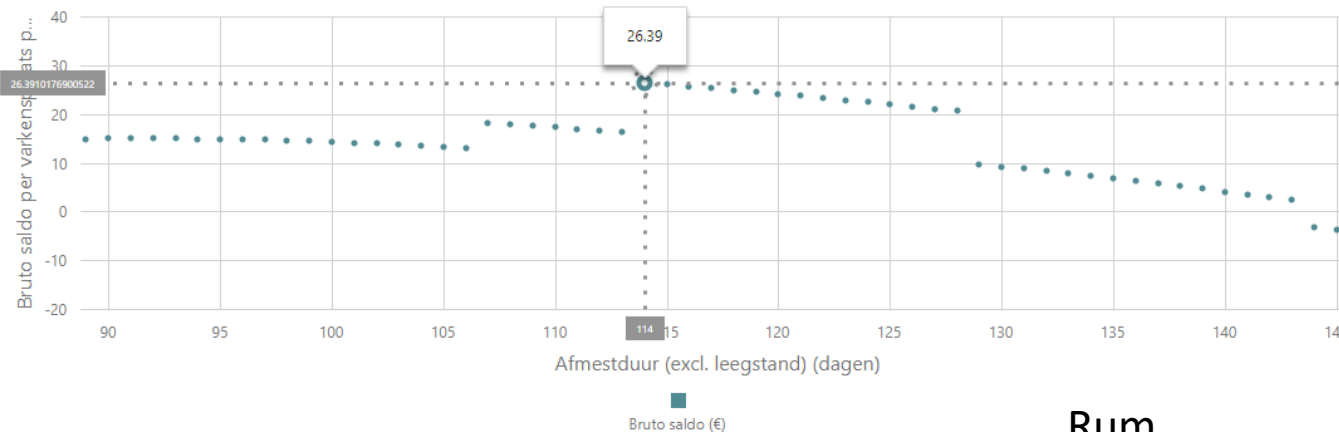
0.00

# Vivus

Optimale Afmestduur (dagen)	Optimale rondeduur (dagen)	Optimaal aantal rondes per jaar	Optimaal aflevergewicht geslacht 1, Gelten (kg)	Bruto saldo per vleesvarkensplaats (€)	Bruto saldo per afgeleverd varken geslacht 1 (€)
114	119	3.07	107.8	26.39	8.6

	VIVUS	RUM
Identificatienummer	161V781	121VK82
KI Station	KI-Vansteelandt BVBA	Luk Vermeiren
Type	VPF	VPF
Naam	VIVUS	RUM
Actief	ja	ja
Vleespercentage	65.7	65.2
COG	34	34
Spekdikte	6.7	7.2
Vleesdikte	67.6	66.1
Maximale hamdikte	12.3	12.8
Vleespercentage ham	79.3	78.9
Vleespercentage ribstuk	69.5	68.9
Vleespercentage ribstuk en filet	72.1	71.5
Vleespercentage schouder	72.6	72.2
Vleespercentage buik	64.0	63.5
Economische voederconversie	3.1	2.5
Levensduur	620.2	585.4
Vleesvarkensgroei	788.7	715.0
Totaal aantal geboren biggen per worp	17.7	19.3
Aantal levend geboren biggen per worp	15.9	16.8
Aantal doodgeboren biggen per worp	1.8	2.5
Aantal gespeende biggen per worp	12.4	12.0
Uniformiteitspercentage	93.5	95.1
Vitaliteitsscore (0 niet vitaal - 5 heel vitaal)		
Sterftepercentage vleesvarkens	5.6	5.5
Sterftepercentage kraamstal	21.1	28.6
Percentage niet levenskrachtig	21.4	10.6
Percentage zwemmers	0.7	1.1
<b>Percentage erfelijke afwijkingen</b>	0	0
Percentage breuken	0	0
Percentage gesloten anus	0	0
Percentage tweeslachtig	0	0
Percentage binnenberen	0	0
Percentage misvormde biggen	0	0
Percentage breuken	0	0

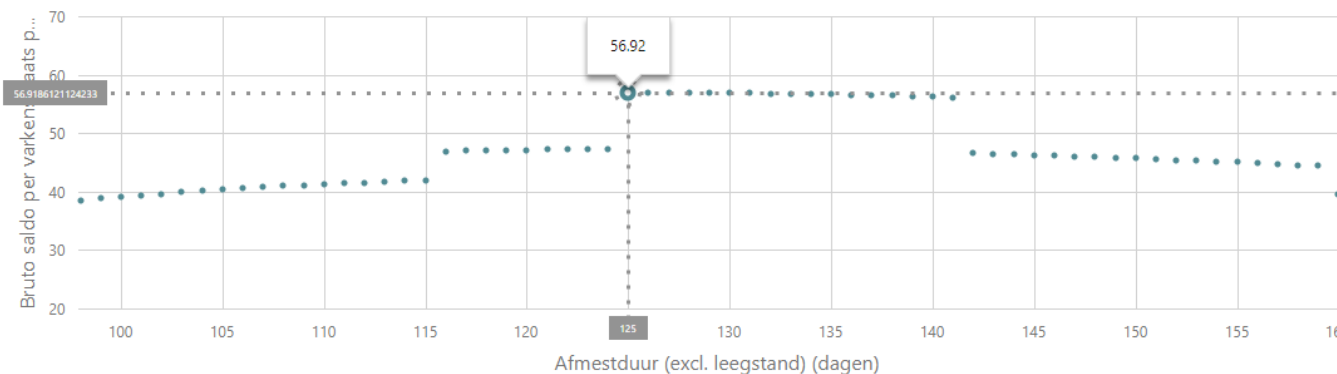
Bruto saldo per vp per jaar (€)



# Rum

Optimale Afmestduur (dagen)	Optimale rondeduur (dagen)	Optimaal aantal rondes per jaar	Optimaal aflevergewicht geslacht 1, Gelten (kg)	Bruto saldo per vleesvarkensplaats (€)	Bruto saldo per afgeleverd varken geslacht 1 (€)
126	131	2.79	109.06	56.92	20.43

Bruto saldo per vp per jaar (€)



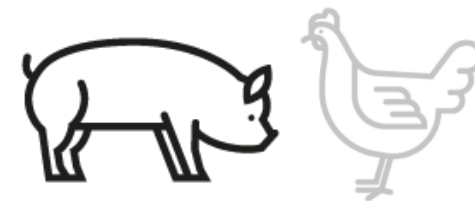
# Ontdek de tools in de Mensa tijdens de lunch!

[Testwerking.ilvo.be](https://www.testwerking.ilvo.be)



[www.slachtdoordacht.be](https://www.slachtdoordacht.be)





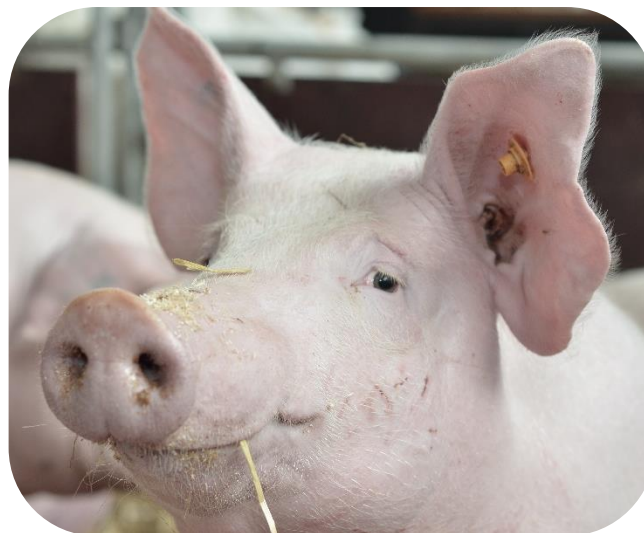
# Bedankt voor uw aandacht

Met steun van:

AGENTSCHAP  
INNOVEREN &  
ONDERNEMEN



Vlaanderen  
is ondernemen



VARKENSLOKET

ILVO

PLUIMVEELOKET